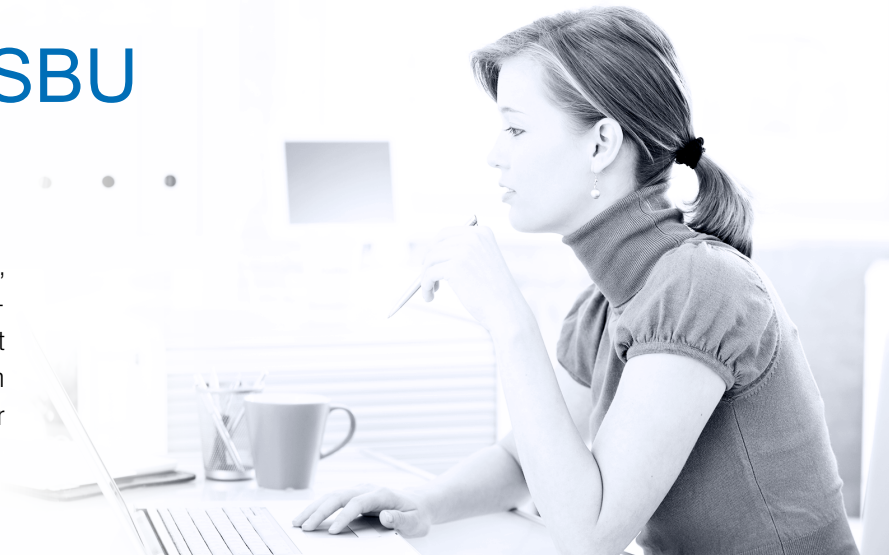


Berufsunfähigkeitsversicherung

uniVersa *Exklusiv*SBU

Sichern Sie Ihr wichtigstes Kapital

Ihre Arbeitskraft ist Ihr größtes Vermögen. Denn das Einkommen, das Sie in Ihrem Arbeitsleben verdienen, ist Ihre Lebensgrundlage. Und die steht bei einer Berufsunfähigkeit auf dem Spiel. Mit der uniVersa *Exklusiv*SBU können Sie sich gegen die finanziellen Folgen bei Verlust Ihrer Arbeitskraft absichern und die Lücken der gesetzlichen Versorgung schließen.



Was beinhaltet die uniVersa *Exklusiv*SBU und welche Gestaltungsmöglichkeiten haben Sie?

versichert Ihre Arbeitskraft	<p>Tritt innerhalb der Versicherungsdauer eine mindestens 50%ige Berufsunfähigkeit ein oder wird die versicherte Person infolge Pflegebedürftigkeit berufsunfähig, zahlen wir die monatlich vereinbarte Rente, solange Berufsunfähigkeit besteht. Während der Rentenzahlung müssen für die Berufsunfähigkeitsversicherung keine Beiträge gezahlt werden. Berufsunfähigkeit liegt auch dann vor, wenn die zuständige Behörde der versicherten Person zur Verhinderung der Weiterverbreitung einer Infektion untersagt, ihre bisherige berufliche Tätigkeit zu mindestens 50% auszuüben (Infektionsklausel).</p>
volle Leistung bereits ab dem ersten Tag der Berufsunfähigkeit	<p>Bei uns erhalten Sie rückwirkend ab dem 1. Tag der Berufsunfähigkeit die vereinbarten Leistungen. Ihr Versicherungsschutz begleitet Sie dabei weltweit und rund um die Uhr!</p>
Dauerhaft stabile und günstige Beiträge	<p>Wir verzichten auf die Anwendung des gesetzlichen Rechtes auf eine nachträgliche Beitragserhöhung zur Berufsunfähigkeitsrente. Ihr Bruttobeitrag zur Berufsunfähigkeitsrente bleibt also über die Laufzeit hinweg garantiert gleich hoch¹. Je nach gewähltem Modell können Sie die von uns erwirtschafteten Überschüsse dafür verwenden, den Beitrag zu reduzieren, die Überschüsse verzinslich anzulegen oder in Fonds zu investieren.</p>
Karennzeiten	<p>Durch den Einschluss einer Karenzzeit (Wartezeit bis die Leistungen ausbezahlt werden) von 6, 12, 18 oder 24 Monaten wird der Beitrag je nach gewählter Dauer der Karenzzeit reduziert.</p>
Nachversicherungsgarantie	<p>Bei bestimmten Ereignissen wie z.B. steigendem Einkommen, Heirat, Geburt eines Kindes etc., haben Sie die Möglichkeit, Ihren Versicherungsschutz ohne Gesundheitsprüfung zu erhöhen und somit an den wachsenden Bedarf anzupassen.²</p>

¹ Dieser Verzicht gilt nicht für den Beitragsanteil eines ggf. vereinbarten Bausteins **SBU PFLEGE**^{plus}

² Summe aller bei uns bestehenden Berufsunfähigkeitsrenten der versicherten Person darf 30.000 EUR im Jahr nicht übersteigen

Berufsunfähigkeitsversicherung



Keine Meldepflicht bei Berufswechsel oder Aufnahme eines gefährlichen Hobbys

Eine Änderung während der Vertragslaufzeit, die unser Risiko erhöht, wie z.B. die Aufnahme eines gefährlichen Hobbys oder Wechsel in einen gefährlicheren Beruf, müssen Sie uns nicht anzeigen. Ihr Versicherungsschutz bleibt wie vereinbart und ohne Zusatzkosten bestehen.

Optional: Beitragsdynamik

Steigendes Einkommen sowie die **Inflation** sorgen dafür, dass der Versicherungsschutz mit den Jahren hinter dem Bedarf zurückbleibt.

Durch den Einschluss einer **Dynamik** erhöht sich die garantierte Versicherungsleistung Ihres Vertrages jährlich ohne eine erneute Gesundheitsprüfung.

Übrigens: Sollten Sie einmal keinen Bedarf an einer weiteren Erhöhung haben – kein Problem! Sie können die Erhöhung für bis zu 2 Jahre hintereinander aussetzen.

Optional: Leistungsdynamik

Durch Einschluss einer **Dynamik** im **Leistungsfall** erhalten Sie eine garantierte jährliche Erhöhung der Berufsunfähigkeitsrente um 1 %, 2 % oder 3 %, um einem Wertverlust Ihrer Berufsunfähigkeitsrente durch die Inflation vorzubeugen.

Optional: Schutz auch für Schüler und Studenten

Berufsunfähigkeit ist nicht nur ein Thema von Arbeitnehmern. Mit der uniVersa **ExklusivSBU** sind junge Menschen auf der sicheren Seite, denn die uniVersa versichert auch Schüler und Studenten ab Vertragsbeginn gegen Berufsunfähigkeit.

Optional: Dienstatunfähigkeits-Klauseln für Beamte

Sofern vereinbart, erkennen wir für **Beamte des öffentlichen Dienstes** und **Richter** bereits die Entlassung oder Versetzung in den Ruhestand aus gesundheitlichen Gründen, die ärztlich festgestellt wurde, als Berufsunfähigkeit an. **Polizisten** können sich bei der uniVersa gegen die Risiken der Polizeidienstatunfähigkeit absichern.

Optional: unisafelHQ – das Konzept für privat Krankenvollversicherte

Für bei der uniVersa Krankenversicherung a.G. **privat Krankenvollversicherte** besteht die Möglichkeit, ihr Einkommen bei Krankheit und Berufsunfähigkeit abzusichern. Bei Vereinbarung von unisafelHQ erfolgt im Versicherungsfall die Leistungsprüfung aus einer Hand. Damit können Kompetenz- und Leistungsstreitigkeiten vermieden und ein nahtloser Übergang von Krankentagegeldleistung zur Berufsunfähigkeitsleistung sichergestellt werden.

(Bitte beachten Sie die Besonderheiten, sofern in der BU eine Karenzzeit vereinbart ist)

Optional: Zusätzliche Leistung bei Pflegebedürftigkeit

Sie können Ihre Berufsunfähigkeitsversicherung um eine **zusätzliche Pflegerente** ergänzen. Der Baustein **SBU PFLEGE^{plus}** bietet Ihnen doppelten finanziellen Schutz, falls Sie einmal auf fremde Hilfe angewiesen sind. Bei Eintritt des Pflegefalls während der festgelegten Vertragsdauer zahlen wir Ihnen zusätzlich zur Berufsunfähigkeitsrente die vereinbarte Pflegerente - und diese sogar so lange Sie leben.



Mehr Informationen zur uniVersa und unseren Tarifen erhalten Sie unter: www.universa.de

