



uni-PV*plus*

Erhöhen Sie die Leistungen Ihrer gesetzlichen Pflegeversicherung.

Einfach mehr Pflege!



Einfach mehr Pflege

Pflegebedürftigkeit ist nicht nur eine Frage des Alters. Unfall- oder krankheitsbedingt kann es jeden treffen. Wenn Sie auch im Pflegefall unabhängig bleiben möchten, empfehlen wir Ihnen frühzeitig vorzusorgen, denn die gesetzliche Pflegeversicherung deckt nur einen Teil der entstehenden Kosten. Unser Tipp: Erhöhen Sie mit uni-PV*plus* ganz einfach Ihr persönliches Pflegebudget.

Unabhängig bleiben – auch im Pflegefall

Sicher haben auch Sie sich schon einmal mit dem Gedanken beschäftigt, wo und wie Sie selbst gerne leben möchten, wenn Sie einmal mehr Hilfe im Alltag benötigen oder pflegebedürftig sind.

Damit Ihre finanziellen Möglichkeiten auch im Pflegefall zu Ihren Vorstellungen passen, sollten Sie dabei nicht nur auf die Leistungen der gesetzlichen Pflegeversicherung bauen.

Auch nach dem zweiten Pflegestärkungsgesetz übernimmt diese nur einen Teil der entstehenden Kosten – ganz egal, ob Sie sich später im vertrauten Umfeld zu Hause oder in einem Pflegeheim pflegen lassen.

Einfach mehr Pflege

Mit unserem Pflegeergänzungstarif uni-PV*plus* können Sie es sich leisten, auch im Pflegefall nach Ihren Wünschen versorgt zu werden – ob zu Hause oder im Pflegeheim.

Mit uni-PV*plus* können Sie Ihr persönliches Pflegebudget erhöhen.

Frühzeitige Vorsorge lohnt sich

Der aktuelle Gesundheitszustand und das Alter sind entscheidend für die Höhe Ihres monatlichen Beitrages. Daher unser Tipp: Profitieren Sie Jahr für Jahr von günstigeren Beiträgen durch einen frühzeitigen Abschluss.

Alles geregelt – auch im Pflegefall



Die Leistungen im Überblick



Einfach und unkompliziert: uni-PV*plus* erhöht bzw. verdoppelt die Leistungen der gesetzlichen Pflegeversicherung

Mit uni-PV*plus* erhöhen bzw. verdoppeln wir insbesondere die folgenden Leistungen Ihrer gesetzlichen Pflegeversicherung:

Bei ambulanter Pflege zu Hause

- | Pflegegeld (z. B. Pflege durch Angehörige)
316 bis 901 EUR monatlich in Pflegegrad 2-5
- | Pflegesachleistungen (Pflege durch einen professionellen Pflegedienst)
689 bis 1.995 EUR monatlich in Pflegegrad 2-5
- | Leistungen für zum Verbrauch bestimmte Pflegehilfsmittel
bis zu 40 EUR monatlich
- | **Erstattung von technischen Pflegehilfsmitteln** der gesetzlichen Pflegeversicherung
- | Maßnahmen zur Verbesserung des Wohnumfelds
bis zu 4.000 Euro je Maßnahme
- | Zusatzleistungen für Pflegebedürftige in ambulant betreuten Wohngruppen
214 EUR monatlich
- | Leistungen für Verhinderungspflege (z. B. weil pflegender Angehöriger urlaubsbedingt verhindert ist)
bis zu 1.612 EUR jährlich in Pflegegrad 2-5
- | Leistungen für kurzzeitige stationäre Pflege (Kurzzeitpflege)
bis zu 1.612 EUR jährlich in Pflegegrad 2-5

Bei teilstationärer Pflege

- | Leistungen bei teilstationärer Tages- oder Nachtpflege
689 bis 1.995 EUR monatlich in Pflegegrad 2-5

Bei stationärer Pflege

- | Leistungen bei stationärer Pflege im Pflegeheim
125 EUR monatlich in Pflegegrad 1
- | Leistungen bei stationärer Pflege im Pflegeheim
770 bis 2.005 EUR monatlich in Pflegegrad 2-5

Entlastungsbetrag

- | Pflegebedürftige in häuslicher Pflege erhalten zur Entlastung sowie zur Förderung der eigenen Selbständigkeit und Selbstbestimmtheit bei der Gestaltung des Alltags für Maßnahmen nach § 45b SGB XI
bis zu 125 EUR monatlich in allen Pflegegraden



Für die Erhöhung bzw. Verdoppelung Ihrer Leistungen benötigen wir nur die jeweilige Leistungsabrechnung Ihrer gesetzlichen Pflegeversicherung. **Sie erhalten die vereinbarten Leistungen ohne Begrenzung auf den Rechnungsbetrag.**



Leistungsbeispiele



Ambulante Pflege

Pflegbedürftiger in Pflegegrad 2

Monatliche Pflegekosten

1.380,24 EUR

- für körperbezogene Pflegemaßnahmen, pflegerische
Betreuungsmaßnahmen und Hilfen bei der Haushaltsführung 1.300,24 EUR
- für Hilfsmittel zum Verbrauch, z. B. Einlagen 55,00 EUR
- für Gebühr Hausnotruf 25,00 EUR

Leistungen gesetzliche Pflegeversicherung

- 747,36 EUR

- für ambulanten Pflegedienst 689,00 EUR
- für Hilfsmittel zum Verbrauch 40,00 EUR
- für Gebühr Hausnotruf 18,36 EUR

= monatliche Eigenleistung

- 632,88 EUR

Monatliche Leistung uniVersa

uni-PVplus 50 = **373,68 EUR** ▶ Reduzierung Eigenbetrag auf 259,20 EUR

uni-PVplus 100 = **747,36 EUR** ▶ Reduzierung Eigenbetrag auf 0 EUR,
zusätzlich 114,48 EUR zur freien Verfügung



Pflege im Pflegeheim

Pflegbedürftiger in Pflegegrad 4

Monatliche Gesamtkosten

3.400,00 EUR

- für Unterbringung und Pflege im Pflegeheim (vollstationär)

Leistungen gesetzliche Pflegeversicherung

- 1.775,00 EUR

= monatliche Eigenleistung

- 1.625,00 EUR

Monatliche Leistung uniVersa

uni-PVplus 50 = **887,50 EUR** ▶ Reduzierung Eigenbetrag auf 737,50 EUR

uni-PVplus 100 = **1.775,00 EUR** ▶ Reduzierung Eigenbetrag auf 0 EUR,
zusätzlich 150,00 EUR zur freien Verfügung





Unsere Lösung



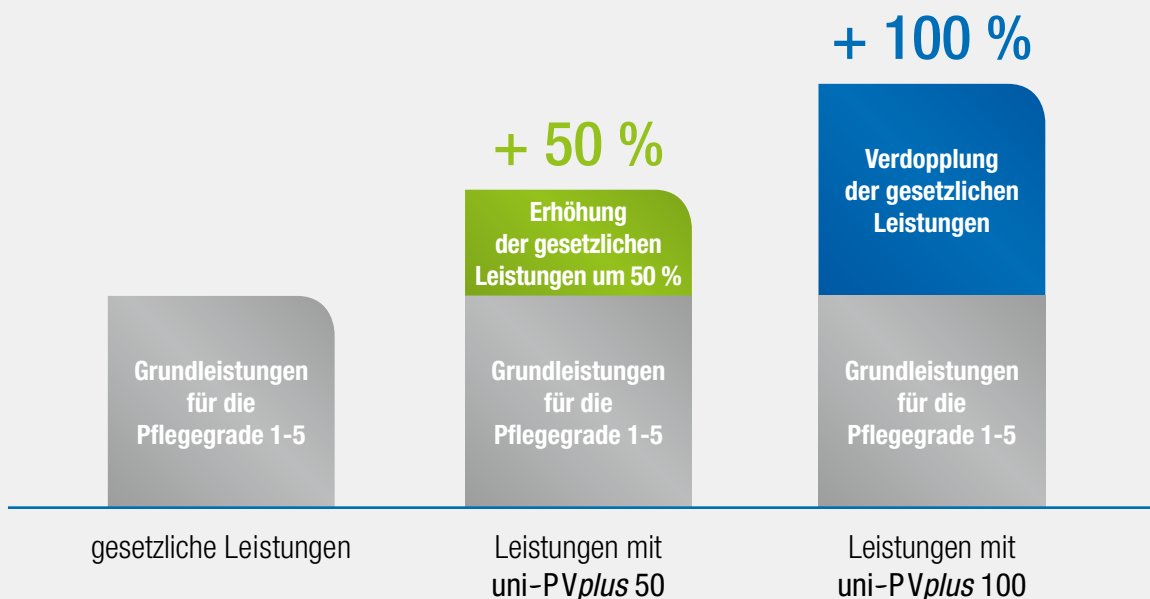
Erhöhen Sie ganz einfach Ihr persönliches Pflegebudget

Ob Pflege zu Hause oder im Pflegeheim – die gesetzliche Pflegeversicherung deckt nur einen Teil der Kosten. Für den Rest muss der Pflegebedürftige selbst aufkommen. Reichen die laufenden Einnahmen und das Ersparte nicht aus, werden auch nahe Angehörige in die Pflicht genommen.

Das muss nicht sein, mit uni-PVplus können Sie ganz einfach Ihr persönliches Pflegebudget erhöhen. Zwei Tarifstufen stehen zur Wahl und ermöglichen Ihnen eine optimale Ergänzung.

uni-PVplus erhöht bzw. verdoppelt grundsätzlich alle von der gesetzlichen Pflegeversicherung für die pflegebedürftige Person erbrachten Leistungen – ohne Begrenzung auf den tatsächlichen Rechnungsbetrag.

Mehr dazu erfahren Sie auf den Innenseiten ...



Highlights unseres Pflegeergänzungstarifs

Erhöhen bzw. verdoppeln Sie ganz einfach die Leistungen Ihrer gesetzlichen Pflegeversicherung. Mit uni-PVplus 50 und uni-PVplus 100 stehen Ihnen zwei Tarifstufen zur Verfügung – entscheiden Sie sich für den Schutz, der am besten zu Ihren Bedürfnissen passt!

- ✓ Erhöhung der gesetzlichen Leistungen bei Pflegebedürftigkeit um 50 % oder 100 %
- ✓ Keine erneute Begutachtung – leistet, wenn die gesetzliche Pflegeversicherung vorleistet
- ✓ Leistung in allen Pflegegraden
- ✓ Keine Wartezeiten, keine Karenzzeiten
- ✓ Leistungen für Demenz enthalten
- ✓ Keine Begrenzung der Leistung auf den Rechnungsbetrag
- ✓ Automatische Anpassung an evtl. Leistungsveränderungen der gesetzlichen Pflegeversicherung
- ✓ Pflege-Infoline
- ✓ Und vieles mehr!



Mehr Informationen zur uniVersa und unseren Tarifen erhalten Sie unter: www.universa.de

